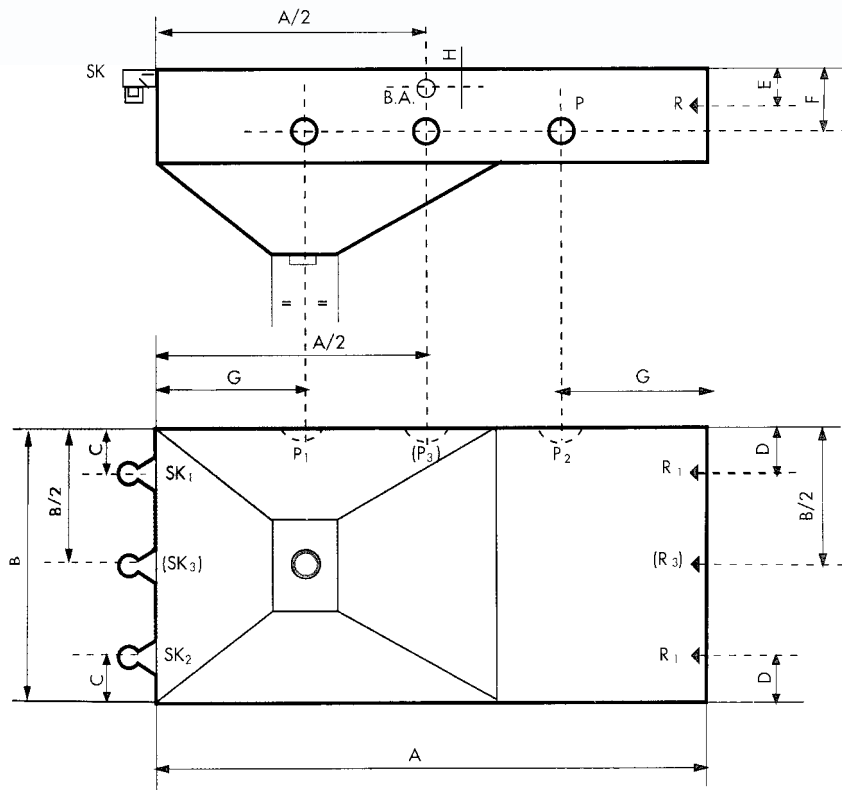


**Tableau indicatif
des positions conseillées
des pièces de circulation d'eau**

**Indicative table of
recommended positions
of water circulating parts**

Piscines résidentielles
familiales

Residential and family
swimming pools



SK : skimmer
BF : bonde de fond
R : refoulement
P : projecteur
PB : prise balai ou nettoyage
automatique

SK : skimmer
BF : main drain
R : outlet fitting
P : spotlight
PB : vacuum fitting for brush
or automatic cleaning connector

Désignation Description	Dimensions de piscine - Côtes et quantités Pool size - dimensions and quantities								
A-Longueur A-Length	8	9	10	10	11	12	12	13	15
B-Largeur B-Width	4	4	4	5	5	5	6	6	7
VOL m ³ ≈	50	60	65	75	85	90	105	120	160
SK	1	2	2	2	2	3	3	3	4
R	2	3	3	3	3	4	4	4	6
BF	1	1	1	1	1	1	1	1	1 ou 2
PB	1	1	1	1	1	1	1	1	1
P	1	1	2	2	2	2	2	3	4
C	B/2	0.50	0.60	0.70	0.70	0.70	0.70	0.70	0.70
D	0.60	0.60	0.60	0.70	0.70	0.70	0.80	0.80	0.80
E	0.30	0.30	0.30	0.30	0.30	0.30	0.30	0.30	0.30
F	0.60	0.60	0.60	0.60	0.60	0.60	0.60	0.60	0.60
G	A/2	A/2	A/4	A/4	A/4	A/4	A/4	A/6	Selon étude According to study
H	0.25	0.25	0.25	0.25	0.25	0.25	0.25	0.25	0.25

Toutes les pièces à sceller
sont traitées anti-UV et
fabriquées dans un ABS
non recyclé

White goods are anti-UV
treated and made of
non-recycled ABS

Pièces à sceller
White goods