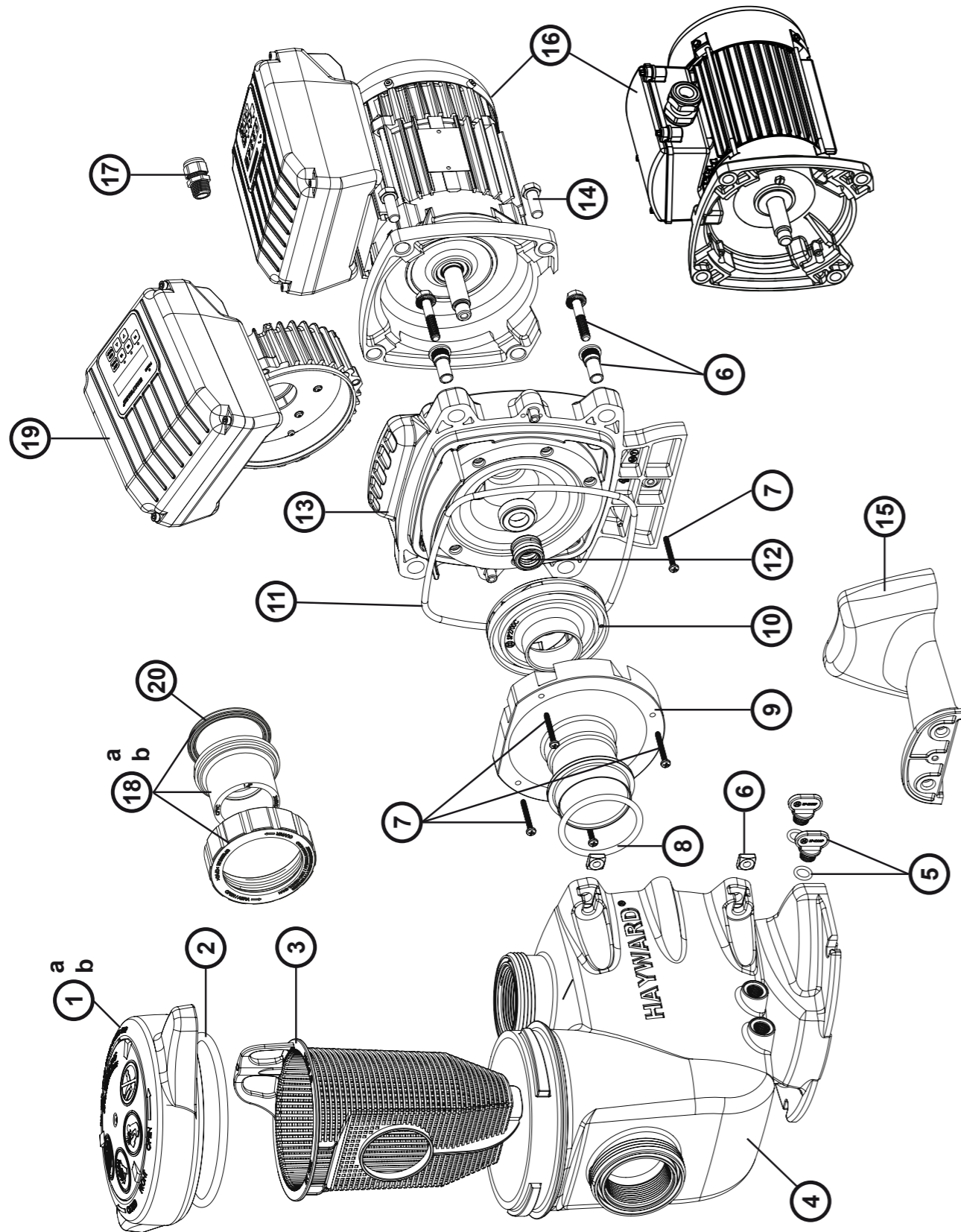


Max-Flo II®



SP2705XE81 / SP2707XE111 / SP2707XE113 / SP2710XE161 / SP2710XE163 / SP2715XE221 / SP2715XE223
SP2715VS

| N° | Description ⁽¹⁾ | Nb | Ref |
|-------------|---|----|---------------|
| 1a | Strainer cover • Couvercle de préfiltre • Deckel • Tapa de prefiltro • Coperchio prefiltro • Zeef dekking • Tampa do filtro • Крышка префильтра | 1 | SPX2700DLS |
| 1b | Strainer cover kit for PHMB • Couvercle de préfiltre pour PHMB • Deckel für PHMB • Tapa de prefiltro (PHMB) • Coperchio prefiltro (PHMB) • Zeef dekking (PHMB) • Tampa do filtro (PHMB) • Крышка префильтра | 1 | SPX2700DLSB |
| 2 | Strainer cover O-Ring • Joint torique de préfiltre • O-Ring • Junta tórica • Guarnizione O'ring • De O-ring van de zeefdekking • Junta tórica da tampa do filtro • Уплотнительное кольцо | 1 | SPX2700Z4 |
| 3 | Strainer basket • Panier de préfiltre • Filterkorb • Cesto filtrante • Cestino prefiltro • Zeef mand • Cesta do filtro • Корзина префильтра | 1 | SPX2700M |
| 4 | Pump Housing/Strainer • Corps de pompe et préfiltre • Pumpengehäuse/Vorfilter • Cuerpo bomba y prefiltro • Corpo pompa/Prefiltro • Lichaam van pomp en préfiltre • Corpo de bomba e préfiltre • Корпус насоса | 1 | SPX2700AA |
| 5 | Drain Plug • Bouchon de vidange • Ablasschraube • Tapón de vaciado • Tappo di spurgo • Afvoerkanaal stop • Plugue de dreno • Сливная пробка | 2 | SPX4000FG |
| 6 | Housing bolt kit • Vis corps de pompe + inserts • Sechskantschraube • Tornillo cabeza exagonal • Viti a testa esagonale • Huisvestings GLB schroeven • Tornillos de tampão da carcaça • Комплект болтов | 4 | SPX2700ZPAK |
| 7 | Diffuser screws (x3) • Vis de diffuseur (x3) • Zerstäuberschraube (x3) • Tornillo de difusor (x3) • Vite di diffusore (x3) • Schroef van verspreider (x3) • Tornillos do difusor (x3) • Комплект винтов | 1 | SPX2700Z3 |
| 8 | Diffuser gasket • Joint de diffuseur • Dichtung • Junta de difusor • Guarnizione diffusore • Verbindingsstuk van verspreider • Junta de difusor • Прокладка | 1 | SX0220Z2 |
| 9 + 12 + 13 | Seal plate + Shaft Seal assembly + Diffuser • Plateau d'étanchéité + Obturateur mécanique + Diffuseur • Flansch + Motorhalterung + Leitapparat • Plato de cierre + Cierre mecánico + Difusor • Supporto di fissaggio + Tenuta meccanica + Diffusore • Verbindingsplaat + Verbindings assemblage + Verspreide • Placa do selo + Conjunto de selo + Difusor • Фланец + Сальник + Диффузор | 1 | SPX2700ESA3 |
| 10 | Impeller • Turbine • Laufrad • Turbina • Girante • Turbine • Turbina • Крыльчатка | 1 | SPX2707CM |
| | SP2705EV81 | 1 | SPX2707C |
| | SP2707EV111 - SP2707EV113 | 1 | SPX2710C |
| | SP2710EV161 - SP2710EV163 | 1 | SPX2715C |
| | SP2715EV221 - SP2715EV223 | 1 | SPX2715C |
| | SP2715VS | 1 | SPX2715C |
| 11 | Housing gasket • Joint de corps • Dichtung • Junta • Guarnizione corpo • Huisvestings pakking • Gaxeta da carcaça • Прокладка | 1 | GMX0600F |
| 14 | Motor bolt • Vis moteur • Sechskantschraube • Tornillo • Viti • Schroef motor • Tornillo a motor • Комплект болтов | 4 | SPX3200Z5 |
| 15 | Motor support • Support de pompe • Socketteil • Soporte bomba • Supporto pompa • Opzettende steun • Suporte de montagem • Фланец электродвигателя | 1 | SPX2700G |
| 16 | Motor • Moteur • Motor • Motor • Motore • Motor • Motor • Электродвигатель | | |
| | SP2705EV81 (mono) | 1 | SPX0550MSF |
| | SP2707EV111 (mono) | 1 | SPX0550MSF |
| | SP2707EV113 (tri) | 1 | SPX0550TSF |
| | SP2710EV161 (mono) | 1 | SPX0750MSF |
| | SP2710EV163 (tri) | 1 | SPX0750TSF |
| | SP2715EV221 (mono) | 1 | SPX1100MSF |
| | SP2715EV223 (tri) | 1 | SPX1100TSF |
| | SP2715VS | 1 | SPX1100SFVS |
| | SP2720EV251 (mono) | 1 | SPX1500MSF |
| | SP2720EV253 (tri) | 1 | SPX1500TSF |
| 17 | Gland • Presse étoupe • Kabel-Klemme • Presa estopas • Pressacavo • Klier • Imprensa estopa • Сальник | 1 | SPX1100PE |
| 18a | Union connector kit 50 mm • Kit de raccord union 50 mm • Anschluß-Stecker 50 mm • Asamblea del conector de la unión 50 mm • Assemblage del connettore del sindacato 50 mm • de assemblage van de unieschakelaar 50 mm • Conjunto do conector da união 50 mm • Фитинг 50 мм | 1 | SP2700UNKIT50 |
| 18b | Union connector kit 63 mm • Kit de raccord union 63 mm • Anschluß-Stecker 63 mm • Asamblea del conector de la unión 63 mm • Assemblage del connettore del sindacato 63 mm • de assemblage van de unieschakelaar 63 mm • Conjunto do conector da união 63 mm • Фитинг 63 мм | 1 | SP3200UNKIT63 |
| 19 | Electronic module • Module électronique • Elektronik-Modul • Módulo electrónico • Modulo elettronico • Elektronische module • Módulo electrónico • Электронный модуль | 1 | SPX1100ELVS |
| 19' | Régulateur LCD VS • VS LCD controller • VS LCD-Regler • Regulador LCD VS • Pannello di controllo LCD VS • Regulador LCD VS • LCD regelaar VS • Регулятор с жидкокристаллическим дисплеем VS | 1 | SPX1100INTVS |
| 20 | Union gasket • Joint pour raccord union • O-Ring • Junta tórica • Guarnizione O'ring • O'ring Dichtheidsadepser • Junta tórica de adaptador • Прокладка | 2 | SPX3200UG |
| 2 + 8 + 11 | Set of gaskets • Pack de joints • Satz Dichtungen • Juego de juntas • Set di guarnizioni • Set van pakkingen • Conjunto de juntas • Комплект прокладок | 1 | SPX2700ZF |
| | Condensateur • Capacitor • Kondensator • Condensador • Condensatore • Capacitor • Condensator • Конденсатор | | |
| | SP2705EV81 / SP2707EV111 / SP2710EV161 | 1 | CB0002 |
| | SP2715EV221 | 1 | CB0003 |
| | Ventilateur • Fan • Fan • Ventilador • Fan • Ventilador • Fan • вентилятор | 1 | V0004 |
| | Capot ventilateur • Fan cover • Lüfterhaube • Cubierta del ventilador • Copriventola • Fan cobertura • Ventilatordeksel • Кожух вентилятора | | |
| | SP2705EV81 / SP2707EV111 / SP2710EV161 / SP2715EV221 | 1 | CVX0241 |

(1) Description / Description / Bezeichnung / Descripción / Descrizione / Beschrijving / Descrição / Описание