

RSII VSTD



Um concentrado de desempenho e tecnologia

- **Poupança de energia: até 85%*** de poupança no consumo de energia elétrica
- **Grande conforto acústico** nas fases de funcionamento a baixa velocidade
- Interface digital **simples e intuitiva**
- **4 entradas digitais** para permitir comandar a bomba através de um controlador externo
- **Caixa rotativa em 180°** para um acesso prático à interface do utilizador
- **Nova caixa de ligações** que facilita a ligação elétrica
- **Tampa de abertura de quarto de volta** para facilitar a manutenção
- **União de ligação fornecidas**, garantindo assim uma instalação simples

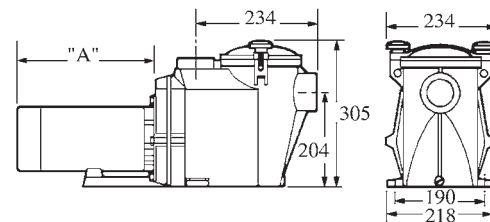
* Potenciais economias geralmente encontradas em 65%

ANOS DE GARANTIA



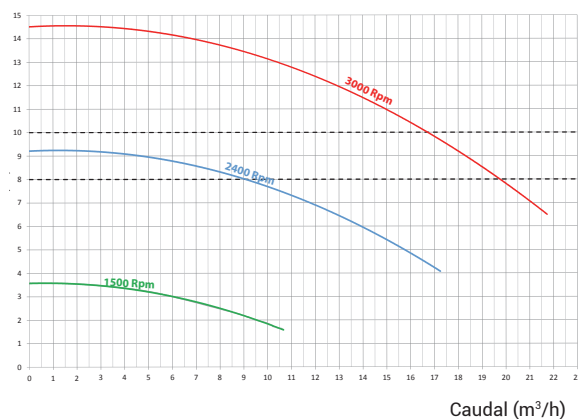
O módulo de controlo intuitivo visualiza as informações pertinentes como o consumo de energia em tempo real.

Caixa de comando aperfeiçoada, com a adição de cinco programas diários. Função "Skimming" que permite limpar automaticamente a superfície a intervalos de 3 horas.



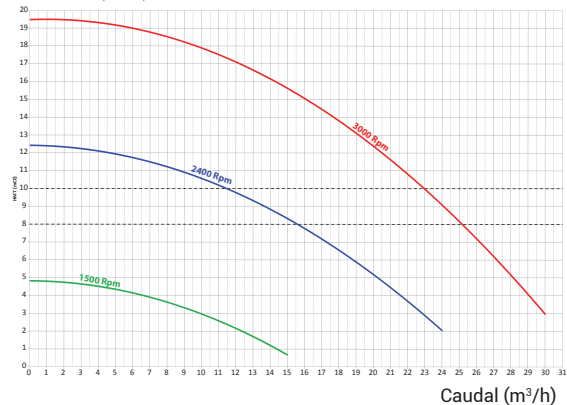
➤ Curva 1,5 CV

Pressão (mCE)



➤ Curva 2 CV

Pressão (mCE)



RS II VSTD

Velocidade	Valor A	E/S	Caudal m³/h*	Potência absorvida P1	Potência restituída P2	Amperagem*	Ref.
600 - 3000 RPM (por 20 rpm)**	1.5 cv	63 mm	@10 m: 16,7 m³/h @8 m: 19,7 m³/h	@10 m: 1 379 W @8 m: 1 424 W	1 100 W	@10 m: 5,53 @8 m: 5,7	RS3016VSTD
600 - 3000 RPM (por 20 rpm)**	2 cv	63 mm	@10 m: 23 m³/h @8 m: 25 m³/h	@10 m: 1 509 W @8 m: 1 544 W	@10 m: 1 400 W @8 m: 1 400 W	@10 m: 6,3 @8 m: 6,5	RS3020VSTD

*a 3000 Rpm

www.hayward.es - contact@hayward.fr