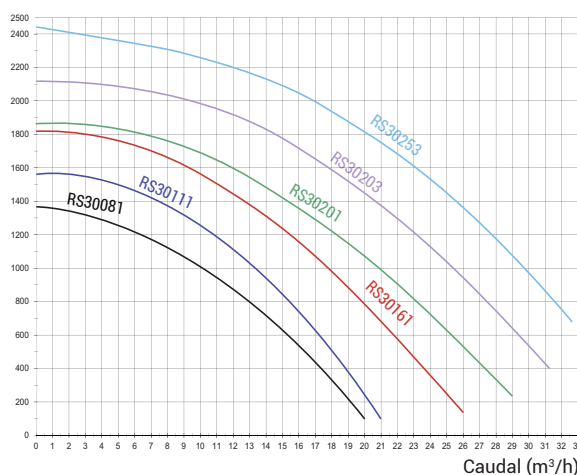
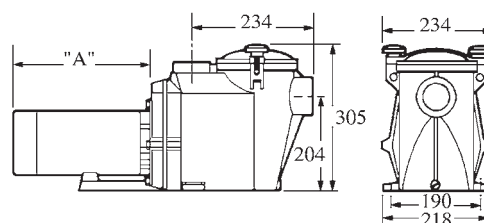
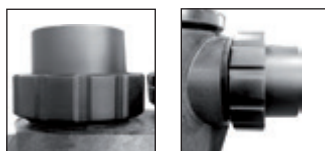




Um concentrado de potência

- ➔ Motor robusto e fiável de origem alemã para um rendimento máximo
- ➔ Adequada para piscinas grandes, até 140 m³
- ➔ Kit de uniões de ligação fornecido para facilitar a instalação e a manutenção
- ➔ Cesto do pré-filtro extragrande (2 950 cm³) que permite reduzir a frequência da limpeza
- ➔ Manutenção facilitada pelo cesto do pré-filtro transparente

ANOS DE GARANTIA


 RS II
MONOFÁSICA

 RS II
TRIFÁSICA

| Tipo (CV) | Watt | Caudal* | Valor A | E/S | Peso | Conso max. | Amperagem | Ref |
|-----------|---------|------------------------|---------|-------|-------|------------|-----------|---------|
| 3/4 cv | 0.55 Kw | 12,5 m ³ /h | 213 mm | 63 mm | 12 kg | 870 W | 3.6 | RS30081 |
| 1 cv | 0.75 Kw | 15 m ³ /h | 213 mm | 63 mm | 15 kg | 975 W | 4.3 | RS30111 |
| 1.5 cv | 1.1 Kw | 19,5 m ³ /h | 225 mm | 63 mm | 16 kg | 1 100 W | 5 | RS30161 |
| 2 cv | 0.75 Kw | 20,5 m ³ /h | 230 mm | 63 mm | 16 kg | 1 500 W | 7.25 | RS30201 |
| 2 cv | 1.5 Kw | 22,5 m ³ /h | 230 mm | 63 mm | 16 kg | 1 500 W | 5.2 / 3.0 | RS30203 |

*a uma pressão de 8 m de coluna de água