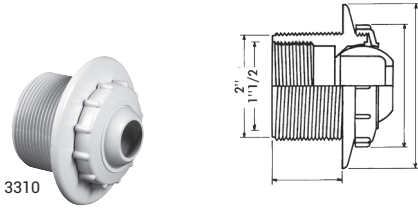


# Einlaufdüsen



**Richtungsverstellbare Einlaufdüse 2 - 1 1/2" für Betonbecken**

Ref.

|                                                   |      |
|---------------------------------------------------|------|
| Richtungsverstellbare Einlaufdüse für Betonbecken | 3310 |
|---------------------------------------------------|------|

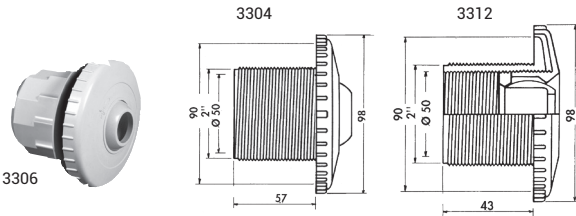


**Einstellbare Einlaufdüse 2" Schraubanschluss und 63er Klebanschluss für Beton- und Folienbecken**

Ref. Beton

Ref. Folie

|                             |      |      |
|-----------------------------|------|------|
| Einstellbare Einlaufdüse 2" | 3318 | 3319 |
|-----------------------------|------|------|



**Richtungsverstellbare Einlaufdüse 2" -50er-Klebeanschluss für Beton- und Fertigbecken**

Ref. Beton

Ref. Fertigbecken

|                                                                           |      |      |
|---------------------------------------------------------------------------|------|------|
| Richtungsverstellbare Einlaufdüse 50er-Klebeanschluss                     | 3304 | -    |
| Richtungsverstellbare Einlaufdüse 50er-Klebeanschluss + Mutter Rückseite  | -    | 3306 |
| Richtungsverstellbare Einlaufdüse Anschluss 2 - 1 1/2"                    | 3312 | -    |
| Richtungsverstellbare Einlaufdüse Anschluss 2 - 1 1/2" + Mutter Rückseite | -    | 3344 |



**Einstellbare Einlaufdüse Ø 90 Klebeanschluss für Beton- und Folienbecken**

Ref. Beton

Ref. Folie

|                               |      |      |
|-------------------------------|------|------|
| Einstellbare Einlaufdüse Ø 90 | 3302 | 3303 |
|-------------------------------|------|------|

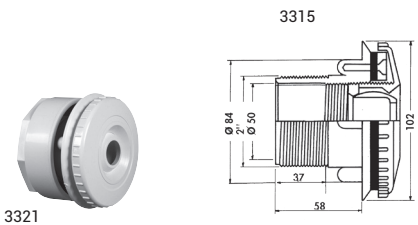


**Richtungsverstellbare Einlaufdüse 1 1/2" Folienbecken**

Ref. Folie

Ref. Element

|                                                                    |              |            |
|--------------------------------------------------------------------|--------------|------------|
| Richtungsverstellbare Einlaufdüse (Ø 19) - Folie größer als 80/100 | SP1411ELL19D | -          |
| Richtungsverstellbare Einlaufdüse (Ø 19) - Folie größer als 80/100 | -            | SP1411E19D |
| Richtungsverstellbare Einlaufdüse (Ø 25) - Folie größer als 80/100 | SP1411ELL19E | -          |
| Richtungsverstellbare Einlaufdüse (Ø 25) - Folie größer als 80/100 | -            | SP1411E19E |



**Richtungsverstellbare Einlaufdüse 2" -50er-Klebeanschluss für Folien- und Elementbecken**

Ref. Folie

Ref. Element

|                                                      |      |      |
|------------------------------------------------------|------|------|
| Richtungsverstellbare Einlaufdüse                    | 3315 | -    |
| Richtungsverstellbare Einlaufdüse + Mutter Rückseite | -    | 3321 |

Kugelköpfe Ø 8 mm und 18 mm als Ersatzteile verfügbar.



**Richtungsverstellbare Einlaufdüse 1 1/2 - 2" Beton**

Ref.

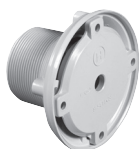
|                                                |            |
|------------------------------------------------|------------|
| Richtungsverstellbare Einlaufdüse Beton (Ø 19) | SP1022E19D |
| Richtungsverstellbare Einlaufdüse Beton (Ø 25) | SP1022E19E |

# Einlaufdüsen



SP1023E19D

| Richtungsverstellbare Einlaufdüse 1½ - 2" Fertigbecken | Ref.       |
|--------------------------------------------------------|------------|
| Richtungsverstellbare Einlaufdüse Fertigbecken (Ø 19)  | SP1023E19D |
| Richtungsverstellbare Einlaufdüse Fertigbecken (Ø 25)  | SP1023E19E |



SP1425

| Richtungsverstellbare Einlaufdüse 2" | Ref. Boden | Ref. Wand |
|--------------------------------------|------------|-----------|
| Richtungsverstellbare Einlaufdüse 2" | SP1425     | SP1424    |

SP1419A SP1420E SP1419DE SP1419BE SP1419CE SP1419E



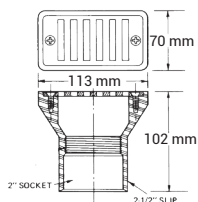
| Richtungsverstellbare Einlaufdüse | Anschluss | Durchmesser  | Ref.     |
|-----------------------------------|-----------|--------------|----------|
| Düse                              | 1½" MIP   | -            | SP1419A* |
| Düse                              | 1½" MIP   | 10 mm - 3/8" | SP1419BE |
| Düse                              | 1½" MIP   | 12 mm - ½"   | SP1419CE |
| Düse                              | 1½" MIP   | 19 mm - ¾"   | SP1419DE |
| Düse                              | 1½" MIP   | 25 mm - 1"   | SP1419EE |
| Düse mit flexiblem Endstück       | 1½" MIP   | 25 mm - 1"   | SP1420E  |

\* Geschlitzter Kugelkopf

# Wanddurchführungen



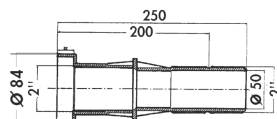
SP1019



| Rinnenablauf | Ref.   |
|--------------|--------|
| Rinnenablauf | SP1019 |



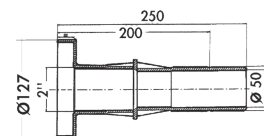
3352



| Rinnenablauf 3352             | Ref. |
|-------------------------------|------|
| Rinnenablauf Für Folienbecken | 3352 |



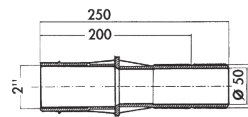
3353



| Rinnenablauf 3353                      | Ref. |
|----------------------------------------|------|
| Rinnenablauf Für Mini-LED Folienbecken | 3353 |



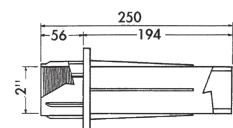
3350



| Rinnenablauf 3350            | Ref. |
|------------------------------|------|
| Rinnenablauf Für Betonbecken | 3350 |



3358



| Rinnenablauf 3358            | Ref. |
|------------------------------|------|
| Rinnenablauf Für Betonbecken | 3358 |