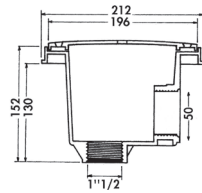


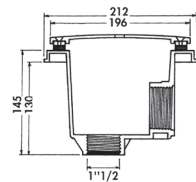
# Bodenabläufe

2



Serie LUXE Klebanschlüsse	Ref. Beton	Ref. Folie
Bodenabläufe HAYWARD® (X2)	3254PAK2	3255PAK2

(X2 : erfüllt die Norm zur Vermeidung von Ansaugstellen)



Serie SUPER LUXE Schraubanschlüsse	Ref. Beton	Ref. Folie
Bodenablauf 2" seitlich HAYWARD® (X2)	3252PAK2	3253PAK2

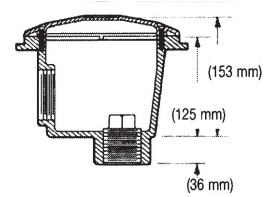
(X2 : erfüllt die Norm zur Vermeidung von Ansaugstellen)



	Ref. Beton	Ref. Folie
Teile für unteres Ende der Wand	06263010000	06263030000

WG1048AVE

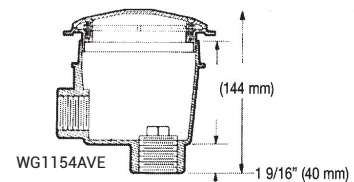
WG1049AVE



Serie Anti-vortex	Ref. Beton	Ref. Folie
Bodenablauf 1 1/2" HAYWARD®	WG1051AVE	WG1048AVE
Bodenablauf 2" seitlich HAYWARD®	WG1054AVE	WG1049AVE

Ref.

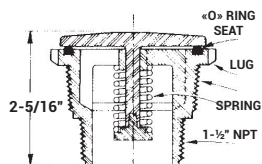
Adaptormanschette 1" für Bodenabläufe SP1054	WG1154AVE
----------------------------------------------	-----------



Serie WG1154AVE Anti-Vortex Beton	Ref.
Bodenablauf Beton	WG1154AVE

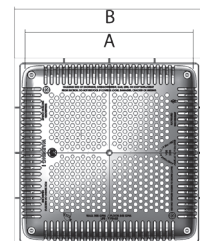
# Zubehör für Bodenabläufe

2



Hydrostatisches Ventil und Ablassventil für Bodenabläufe	Ref.
Ventil	SP1056
Ablassventil	SP1055
Montageschlüssel für SP1056	SP1056T

WG1032HFE



Ansaugfläche	Dim A	Dim B	Ref.
271 cm <sup>2</sup>	225	225	WG1031HFE
436 cm <sup>2</sup>	305	305	WG1032HFE
1084 cm <sup>2</sup>	460	460	WG1033HFE