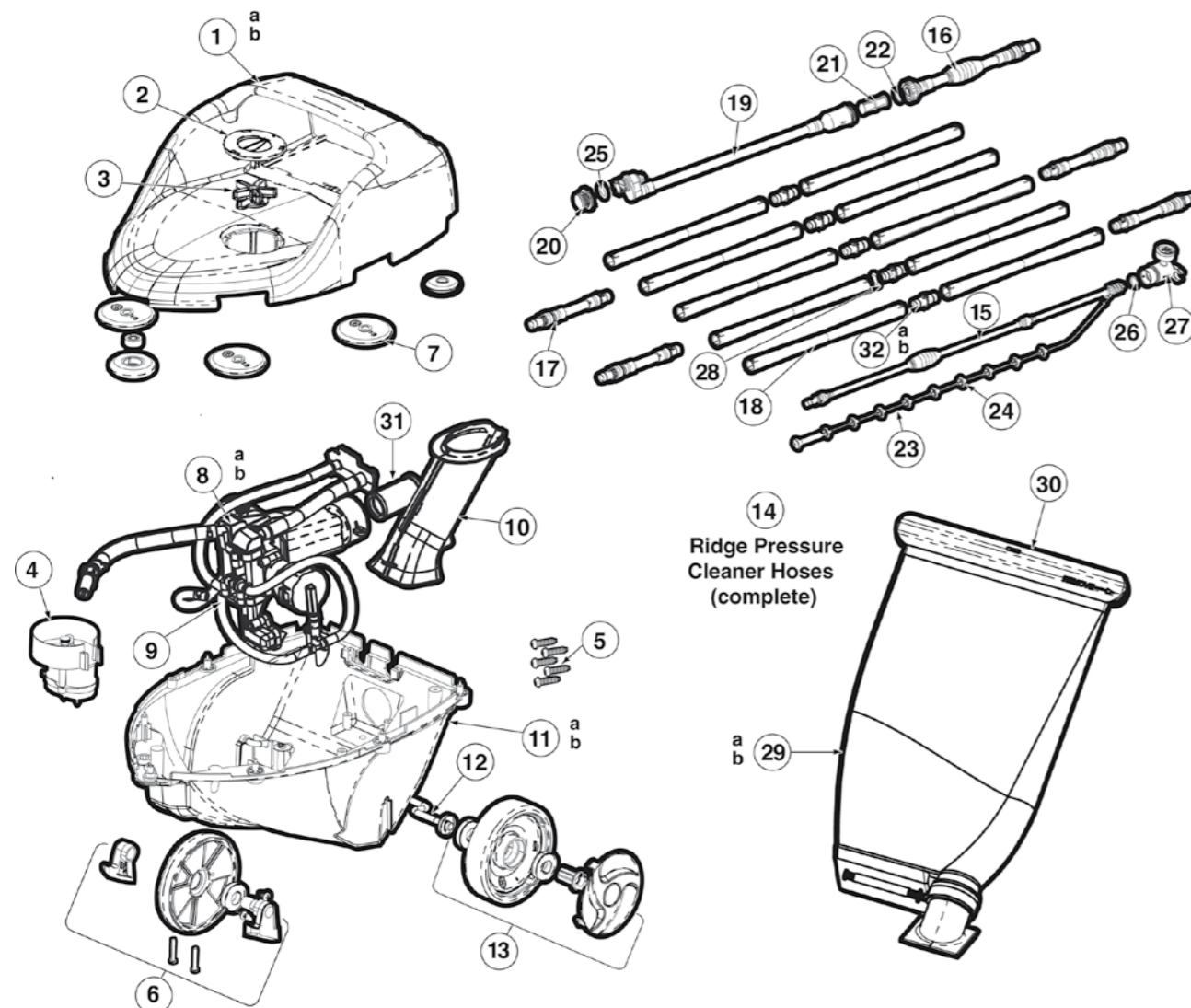


# Nettoyeurs de piscines

Cleaners

Schwimmbadreiniger • Limpiafondos  
Pulitori • Robots • Automatische Reiniger  
Пылесосы

Vio Turbo® / Viper®



Vio Turbo® / Viper®

N°	Description <sup>(1)</sup>	Nb	Ref
1	Deck (with Wing & Cam Cap) • Corps (avec poignée et couvercle de came) • Bovenbouw (met handgreep & schijfdeksel) • Cubierta (con asa y tapa de levas) • Corpo (con manico e coperchio di camma) • Bovenbouw (met handgreep & schijfdeksel) • Cubierta (con asa y tapa de levas) • Крышка White • Blanc • Weiß • Blanco • Bianco • Wit • Branco • Бѐло	1	AX5500TA*
2	Cam Cap • Couvercle de came • Schijfdeksel • Tapa de levas • Coperchio della camma • Schijfdeksel • Tapa de levas • Крышка White • Blanc • Weiß • Blanco • Bianco • Wit • Branco • Бѐло	1	AX5501F*
3	Cams • Cames • Schijven • Levas • Camme • Schijven • Levas • Комплект регуляторов оборота	1	AX55003M*
4	Gearbox (with Cams, Hoses & Ties) • Boîte à engrenages (avec cames, tuyau et attaches) • Tandwielkast (met schijven, buis en beugels) • Caja de engranajes (con levas, mangueras y fijaciones) • Scatola a ingranaggi • Tandwielkast • Caja de engranajes • Коробка передач	1	AX5500GA*
5	Screws • Vis • Schroeven • Tornillos • Viti • Schroeven • Tornillos • Комплект винтов	5	AX501004*
6	Front Wheel (with shaft & Bearing) • Roue avant (avec arbre et roulements) • Voorwiel (met as en lagers) • Rueda frontal (con eje y rozamientos) • Ruota anteriore (con albero e cuscinetti) • Voorwiel (met as en lagers) • Rota da frente (com veelo e rolamento) • Переднее колесо в сборе Grey • Gris • Grau • Gris • Grigio • Grey • Cinzento • Серо	1	AX6009BF*
7	Soft Rollers • Galets souples • Weiche Rollen • Rodillos Suaves • Rulli Mollì • Weiche Rollen • Rodillos Suaves • Комплект роликов White • Blanc • Weiß • Blanco • Bianco • Wit • Branco • Бѐло	1	AX6000D* AX5500MA3GA*
8	Manifold Assembly+Gearbox (with Cams, Hoses & Ties) • Bloc Collecteur+boîte à engrenages (avec cames, tuyau et attaches) • Centrale unit+Tandwielkast (met schijven, buis en beugels) • Pieza colector+caja de engranajes (con levas, mangueras y fijaciones) • Blocco collettore + Scatola a ingranaggi • Centrale Unit + Tandwielkast • Pieza colector + Caja de engranajes • Трубопровод в сборе	1	AX5000CA*
9	Check valve (with hose and ties) • Clapet anti retour (avec tuyau et attaches) • Rückschlagventil (mit schlauch und riemen) • Valvula de retencion (con manguera y varillas) • Valvola di retegno (con tubo e attachi) • Controleklep (met slang en bevestigingen) • Valvula de retencao (com manguera e ligacoes) • Обратный фильтр в сборе	1	AX5000B*
10	Vac Tube • Tube d'aspiration • Zuigpijp • Tubo de aspiración • Tubo de aspirazione • Zuigpijp • Tubo de aspiracion • Вакуумная труба	1	AX5000A*
11	Bottom Housing • Carter inférieur • Onderbouw • Carter inferior • Carter inferiore • Onderbouw • Carter inferior • Корпус	1	AX5000E1*
11b	Grey • Gris • Grau • Gris • Grigio • Grey • Cinzento • Серо	1	AX5000A*
12	Split Rear Axle • Essieu arrière • Achteras • Eje trasero • Asse posteriore • Achteras • Eje trasero • Раздельная задняя ось	1	AX6009B*
13	Rear Wheels (with Bearings, Nuts & Hubcaps) • Roues arrière (avec roulements, écrous et enjoliveurs) • Achterwielen (met lagers, moeren en sierstukken) • Ruedas traseras (con rozamientos, tuercas y embellecedores) • Ruote posteriori (con cuscinetti, dadi e coprimozzi) • Achterwielen (met lagers, moeren en naafkappen) • Rodas traseiras (com rolamentos, porcas e calotas) • Задние колеса в сборе Grey • Gris • Grau • Gris • Grigio • Grey • Cinzento • Серо	2	AX6009B*
14	Pressure hose (complete) • Tuyau de pression (complet) • Druckschlauch (vollständig) • Manguera de presion (completa) • Tubo a pressione (completo) • Drukslang (compleet) • Manguera de pressao (completa) • Всасывающая трубка в сборе	1	AX6000HCA*
15	Pressure Hose Cleaner End Assembly (without Sweep Hose) • Embout de flexible nettoyeur (sans tuyau de balayage) • Endstück Druckschlauch (ohne Reinigungsschlauch) • Montaje del extremo de la manguera de presion (sin manguera de barrido) • Attacco flessi	1	AX6000HWA2*
16	Pressure Hose and Top of In-Line Filter Cap Assembly • Flexible et partie supérieure ensemble filtre en ligne • Druckschlauch und oberer Teil In-Line-Filter • Montaje de la manguera de presion y de la parte superior del filtro en linea • Flessibile e parte superiore insieme filtro in linea • Druckschlauch und oberer Teil In-Line-Filter • Montaje de la manguera de presion y de la parte superior del filtro en linea • Трубка	1	AX6000HWA2*
17	Hose Swivel Assembly • Rotatif pour tuyaux • Draaikoppelingen voor slangen • Montaje de la placa giratoria de manguera • Elementi rotativi per tubi • Draaikoppelingen voor slangen • Montaje de la placa giratoria de manguera • Комплект гибких соединений	4	AX6000HE*
18	Rigid Hose Pipe Section (2 Rigid Pipes & 1 Coupling) • Section de tuyaux rigides (2 tuyaux rigides et 1 manchon de raccordement) • Rohrstück starrer Druckschlauch (2 Rohre + 1 Kupplung) • Seccion de manguera rigida (dos mangueras rigidas y una conexion) • Sezione di tubi rigidi (2 tubi rigidi e 1 manico di raccordo) • Rohrstück starrer Druckschlauch (2 Rohre + 1 Kupplung) • Seccion de manguera rigida (dos mangueras rigidas y una conexion) • Трубка (секция)	1	AX6000HWA1*
19	Wall Quick Connect Hose, Bottom In-Line Filter Assembly • Raccord rapide paroi, Tuyaux et montage filtre en ligne inférieur • Wandanschluss QuickConnect, Schlauch, unterer In-Line-Filter • Montaje del acople rápido a pared, la manguera y el filtro en line • Raccordo rapido parete, tubi e montaggio filtro in linea inferiore • Wandanschluss Quick connect, Schlauch, unterer In-Line-Filter • Montaje del acople rapido a pared, la manguera y el filtro en linea inferior. • Трубка крепления к стене	1	AX5004L2*
20	Universal Wall Fitting • Raccord universel paroi • Universal Wandanschluss • Adaptador universal de pared • Raccordo universale parete • Universal-Wandanschluss • Adaptador universal de pared • Универсальный фитинг	1	AX6009S*
21	In-Line Filter Screen • Filtre en ligne • Filter • Filtro • Filtro • Filtro • Фильтр	1	AX5010G19*
22	In-Line Filter O-Ring • Joint torique filtre en ligne • O-Ring Dichtung In-Line-Filter • O-Ring para filtro en linea • O-ring filtro in linea • O-ring Dichtung In-Line-Filter • Joint torique connecteur tuyau (x3) • O-Ring-Dichtung Rohranschluss (x3) • O-Ring de conector de tuberia (x3) • O-ring conettore tubo (x3) • O-ring-Dichtung Rohranschluss (x3) • O-Ring de conector de tuberia (x3) • Уплотнительное кольцо (x3)	1	AX5000RSHA*
23	Sweep Hose (with Rollers & Mender Nut) • Tuyau de balayage (avec écrou) • Suitslang (met wartel) • Manguera barredora (con tuercas) • Tubo di pulizia (con dado) • Suitslang (met wartel) • Manguera barredora (con tuercas) • Чистящая трубка	1	AX5006A*
24	Wear Rollers (x10) • Bagues anti frottement (x10) • Anti-Verschleibrollen (x10) • Rodillos protectores (x10) • Collari anti attrito (x10) • Anti-Verschleibrollen (x10) • Rodillos protectores (x10) • Комплект роликов	1	AX5010G10*
25	Wall Quick Connect O-Ring • Joint torique raccord rapide paroi • O-Ring Dichtung QuickConnect Wandanschluss • O-ring para conector rápido a pared • O-ring raccordo rapido parete • O-ring Dichtung QuickConnect Wandanschluss • O-ring para conector rapido a pared • Уплотнительное кольцо	1	AX5010G18*
26	Cleaner-Connector O-Ring • Joint torique connecteur nettoyeur • O-Ring Dichtung Reinigeranschluss • O-ring para conector de limpiadora • O-ring conettore pulitore • O-ring-Dichtung Reinigeranschluss • O-Ring para conector de limpiadora • Уплотнительное кольцо	1	AX6000PTA*
27	Set-up Pressure Gauge • Manomètre • Manometer • Manómetro • Manometro • Manometer • Manometro • Регулятор давления	1	AX5010G20*
28	Pipe Connector O-Ring (x3) • Joint torique connecteur tuyau (x3) • O-Ring-Dichtung Rohranschluss (x3) • O-Ring de conector de tuberia (x3) • O-ring conettore tubo (x3) • O-ring-Dichtung Rohranschluss (x3) • O-Ring de conector de tuberia (x3) • Уплотнительное кольцо (x3)	1	AX5500BFA*
29	Large Capacity Debris Bag (with Float) • Sac à feuilles grande capacité (avec porte sac) • Grootformaat opvangzak (met zakhouder) • Bolsa de residuos de gra capacidad (incluye portabolsa) • Sacco per foglie grande capacità (con portasacco) • Grootformaat opvangzak (met zakhouder) • White • Blanc • Weiß • Blanco • Bianco • Wit • Branco • Бѐло	1	AX6000FC*
30	Bag closure • Fermeture de sac • Beutelschliessen • Encierro del bolso • Chiusura del sachetto • Beutelschliessen • Encierro del bolso • Заделка горловины мешка	1	AX6004R1*
31	Manifold filter screen (AEX5500MA3) • Filtre du bloc collecteur (AEX5500MA3) • Filtro des centrale unit (AEX5500MA3) • Filtro del Pieza colector (AEX5500MA3) • Filtro del blocco collettore (AEX5500MA3) • Filtro des centrale unit (AEX5500MA3) • Filtro del Pieza colector (AEX5500MA3) • Сетчатый фильтр	1	

\* Dans la limite des stocks disponibles - Limited quantity available - In der Grenze ihres bestandes verfügbar auf diesem artikel - En la limite de cantidades disponibles  
Nella limita dei stocchi disponibili - Disponibilidade de stock limitado - количество ограничено