

RS II VSTD



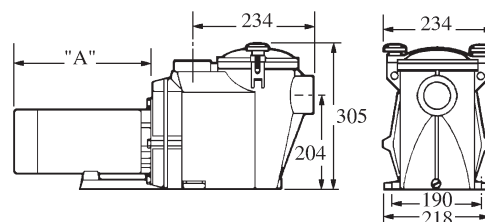
Un concentrato di prestazioni e tecnologia

- 2 potenze disponibili per essere in grado di adattarsi **a tutte le configurazioni**
- **Risparmio energetico:** fino al 85%* di risparmio sui consumi elettrici
- **Silenziosa**
- Interfaccia digitale **semplice e intuitivo**
- **4 ingressi digitali per consentire il controllo** della pompa tramite un controller esterno
- **Scatola che ruota a 180°** per un pratico accesso all'interfaccia utente
- **Nuova scatola di raccordo** per facilitare il collegamento elettrico
- **Coperchio con apertura a un quarto di giro** per facilitare la manutenzione
- **Coperchio con chiusura a farfalla** per facilitare la manutenzione
- **Raccordi di collegamento forniti** in dotazione per facilitare l'installazione
- Consigliata per piscine fino a **100 m³**

* Risparmio potenziale generalmente osservato del 65%

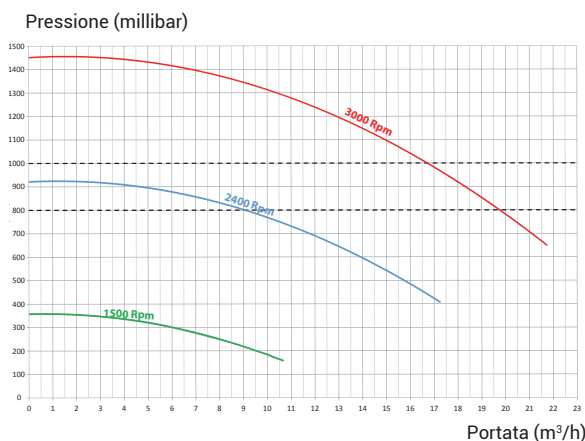


EXPERT LINE

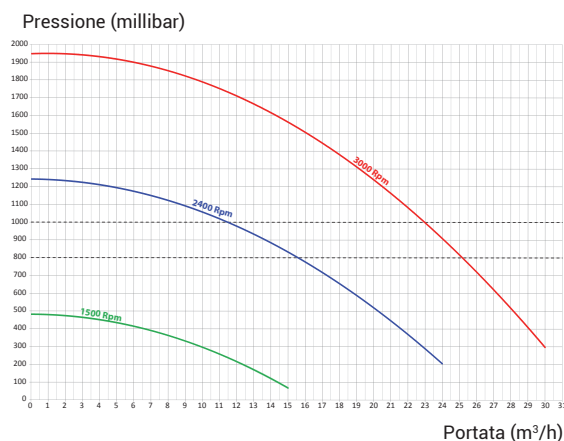


Visualizzazione intuitiva delle informazioni pertinenti come i consumi energetici aggiornati in tempo reale. Possibilità di cinque programmi giornalieri. Funzione «Skimming» per una scrematura automatica della superficie del piano d'acqua ogni ora, ogni 2 ore, ogni 3 ore.
Funzione timer.

➤ Modello 1.5 CV



➤ Modello 2 CV



	Velocità	Tipo	Quota A	I/O	Portata Acqua*	Potenza elettrica assorbita P1	Potenza elettrica di uscita P2	Amperaggio	Rif.
RS II VSTD	600 - 3000 RPM (20 rpm)	1,5 CV	230 mm	63 mm	@10 m: 16,7 m ³ /h @8 m: 19,7 m ³ /h	1240 W	1100 W	5,9 A	RS3016VSTD
	600 - 3000 RPM (20 rpm)	2 CV	250 mm	63 mm	@10 m: 23 m ³ /h @8 m: 25 m ³ /h	1500 W	1400 W	7,8 A	RS3020VSTD

*a 3000 Rpm