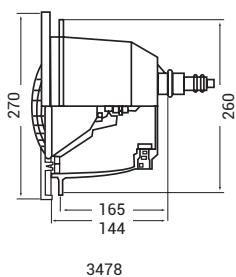


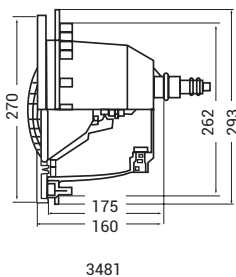
Proyectores halógenos 300 W

Proyectores halógenos:
¡los clásicos ineludibles!

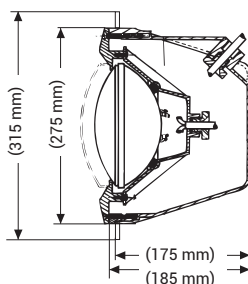
- Iluminación **blanca**
- Compatible con lámparas LED PAR56
- **Potencia 300 W**



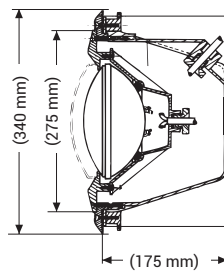
3478



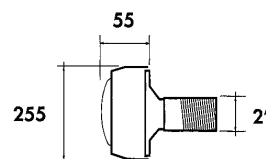
3481



SP0512HORMIGÓN



SP0512LINER



255

2"



3481

DESIGN LIGHT

| Descripción | Ref. Hormigón | Ref. Liner | Panel Item |
|---------------------------------------------------------------------------------------------------------------------------|---------------|------------|------------|
| Proyector Design | 3478 | 3481 | 3487 |
| Lámpara sin nicho, con collarín con bombilla, cuerpo, cable de 6 mm ² . IP68 - clase III - certificación ENEC. | 3486 | 3486 | 3486 |



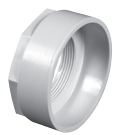
SP0512LINER

EUROLITE

| Descripción | Ref. Hormigón | Ref. Liner |
|---------------------------------------------------------------------------------------------------------------------------|----------------|-------------|
| Proyector Design | SP0512CONCRETE | SP0512LINER |
| Lámpara sin nicho, con collarín con bombilla, cuerpo, cable de 6 mm ² . IP68 - clase III - certificación ENEC. | SP0512 | SP0512 |



3435



Tuerca - 3393

PROYECTORES HALÓGENOS

| Descripción | Ref. Hormigón | Ref. Liner |
|---------------------------------------|--------------------|--------------------|
| Proyector 100 W | 3434* | 3435* |
| Proyector 100 W utilización Poliéster | 3434 + Tuerca 3393 | - |
| Proyector 100 W utilización Paneles | - | 3435 + Tuerca 3393 |
| Pasamuros | 3352 | - |
| Bombilla halógena 100 W | PHPX34011 | PHPX34011 |

* Hasta fin de existencias